



Mitnehmer MEE-B

einschwenkbar – einteilig – zum Anschweißen

Pivot fitting attachment MEE-B

in one part – for welding – on scraper bars

Bergbauzubehör

hochfest

Mining equipment

high tensile strength

Einsatz:

- Für schwere Betriebsbedingungen (Kraterhöhe max. Kettengliedbreite).
- Doppelkettenförderer und Mehrstrangförderanlagen.
- Lauf über RUD-Taschenräder und glatte Umlenrollen.

Vorteile:

- Robust und einfach.
- Verschleißfest.
- Beliebig anschweißbar.
- Sicherung mit Spannstift wenn erforderlich.

Montage:

- Bei entspannter Kette, Kettenglieder in Mitnehmer einschwenken.
- Mit Spannstift sichern (wahlweise).

Applications:

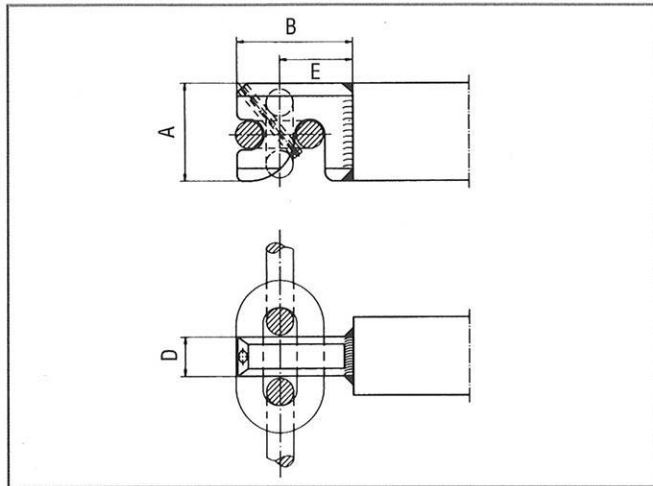
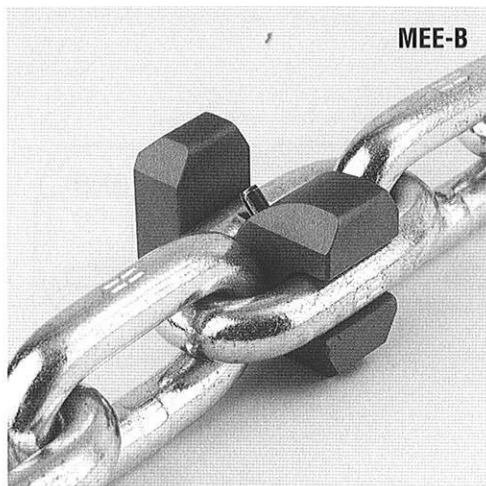
- Heavy-duty operating conditions (max. scraper height as chain link width)
- Twin-chain conveyors and multiple conveyor systems.
- To run over RUD pocket wheels and plain guide wheels.

Advantages:

- Robust, simple design.
- Wear resistant.
- Weldable to any component.
- Secured with locking pin (optional).

Installation:

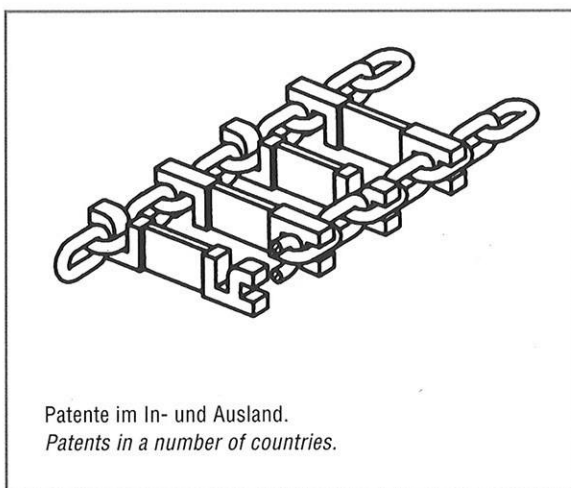
- With chain slack, pivot chain link on to scraper attachment.
- Secure with locking pin (optional).



Maße und Bestellnummern/Dimensions and reference numbers

Kette/Chain d x t (mm)	A	B	D	E	mit Stifsicherung with locking pin Bestell-Nr./ref.no.	ohne Stifsicherung without locking pin Bestell-Nr./ref.no.
22 x 86	75	95	40	60	62 692	62 693
26 x 92	86	110	35	70	62 694	62 596
30 x 108	98	126	45	80	63 390	63 398
34 x 126	110	142	55	90	62 695	62 696
38 x 137	122	159	55	100	62 997	62 698

Beim Einsatz mit Taschenrädern nach DIN 22256 ist die Paßfähigkeit des Mitnehmers in der Ausnehmung zwischen den Taschen zu prüfen und gegebenenfalls anzupassen.
For use on pocket wheels acc. to DIN 22256 the compatibility of the attachment in the clearance between the pockets must be checked and customized.



Patente im In- und Ausland.
Patents in a number of countries.

Schweißanleitung:

Welding instructions:

Mitnehmerwerkstoff 20 MnCr 5 DIN 17210

Schweißdraht EN 440: G 4Si 1

Elektrode: EN 499: E 42 4 B 42 H 5

Rüchtrockenvorschriften beachten.

Attachment material 20 MnCr 5 DIN 17210

Welding rod: AWS A5.18: ER 70 S-6

Electrode: AWS A5.1: E 7018.

Take care of electrode drying directions.

Mitnehmer Kratzeisen MEE-KB

einschwenkbar – einteilig

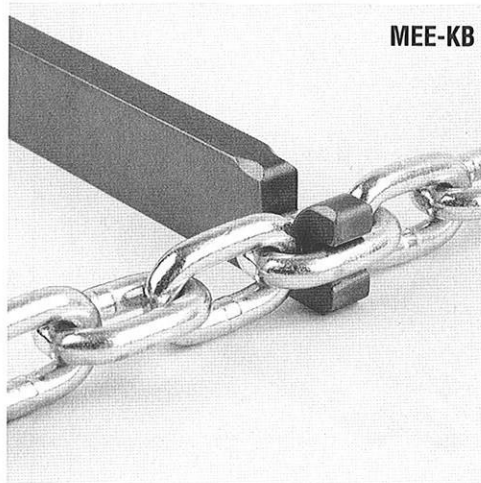
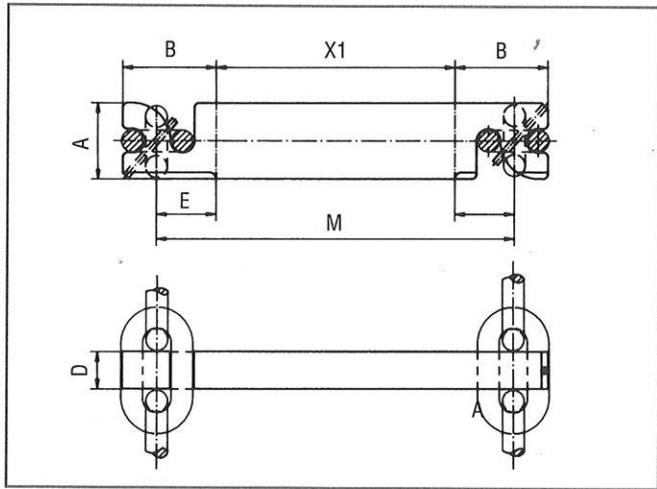


Scraper attachment MEE-KB

pivot – in one part

Bergbauzubehör
hochfest

Mining equipment
high tensile strength



MEE-KB

Komplett mit Kratzprofil
Complete with scraper bar

Einsatz:

- Für schwere Betriebsbedingungen (Kratzerhöhe max. Kettengliedbreite).
- Doppelkettenförderer und Mehrstrangförderanlagen.
- Lauf über RUD-Taschenräder und glatte Umlenrollen.

Vorteile:

- Robust und einfach.
- Verschleißfest.
- Einfache Montage und Demontage
- Fertige Kratzerprofile ohne weitere Bearbeitung einsetzbar.

Montage:

- Entspannte Kette, in Mitnehmer einschwenken.

Applications:

- Heavy-duty operating conditions (max. scraper height as chain link width)
- Twin-chain conveyors and multiple conveyor systems.
- To run over RUD pocket wheels and plain guide wheels.

Advantages:

- Robust, simple design.
- Wear resistant.
- Simple mounting and dismantling.
- Completely treated scraper profiles usable without further treatment.

Installation:

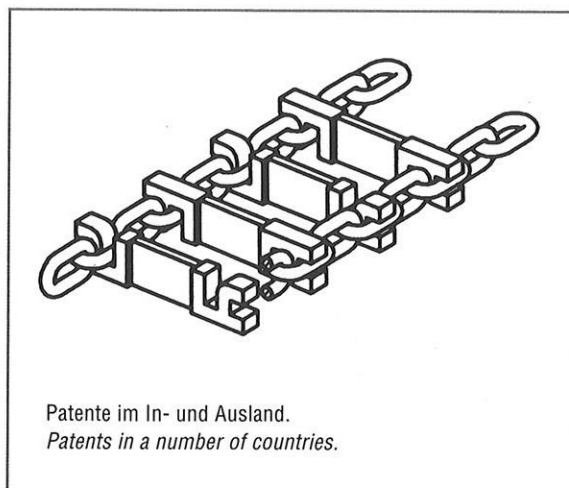
- Pivot slack chain into attachment.

Maße und Bestellnummern/Dimensions and reference numbers

Kette/Chain	A	B	E	D	M	X1	Bestell-Nr./ref.no.
22 x 86	75	95	60	40	500	380	50 502
26 x 92	86	110	70	35	500	360	50 503
30 x 108	98	126	80	45	580	420	50 509
34 x 126	110	142	90	55	600	420	50 601
38 x 137	122	159	100	55	620	420	50 602

*Jede beliebige Länge lieferbar.
*all desired length of scraper can be supplied.

Beim Einsatz mit Taschenrädern nach DIN 22256 ist die Paßfähigkeit des Mitnehmers in der Ausnehmung zwischen den Taschen zu prüfen und gegebenenfalls anzupassen.
For use on pocket wheels acc. to DIN 22256 the compatibility of the attachment in the clearance between the pockets must be checked and customized.



Patente im In- und Ausland.
Patents in a number of countries.

Mitnehmerwerkstoff 20 MnCr 5 DIN 17210
Schweißdraht EN 440: G 4Si 1
Elektrode: EN 499: E 42 4 B 42 H 5
Rücktrockenvorschriften beachten.

Attachment material 20 MnCr 5 DIN 17210
Welding rod: AWS A5.18: ER 70 S-6
Electrode: AWS A5.1: E 7018.
Take care of electrode drying directions.

Schweißanleitung:
Welding instructions: