

Taschenkettenräder, mehrteilig

für Antrieb und Umlenkung

Multiple part pocket wheels

for drive and guide



Kettensystem „hochverschleißfest“
mit Taschenrädern
Chain system „highly wear resistant“
with pocket wheels

Maße und Bestellnummern/Dimensions and reference numbers

Kette/ Chain d x t (mm)	Z	Tk Ø pcd.	A	B	C	E	F _{Roh} pilot bore unmachined	Naben- werkstoff Hubmaterial	Rad kpl. ca. kg/St. Wheel assy. appr. kg/piece	Zk-schb. kg/St. Tooth disc appr. kg/piece	Taschenkettenrad komplett Assembled sprocket Bestell-Nr./ref.No.	Taschenradscheibe geteilt, ohne Verschraubung Tooth segments without bolts
10 x 38	8	194	35	80	30	80		St 37	6,5	3,0	71 02 673	71 02 676
	10	243	35	100	30	80		St 37	12,0	4,5	71 02 674	71 02 677
	12	291	35	100	30	80		St 37	20,0	9,0	71 02 675	71 02 678
14 x 50	8	256	49	120	40	105		St 37	17,5	5,5	63 002	62 427
	10	319	49	155	40	105		St 37	28,5	8,5	63 059	62 428
	12	383	49	155	40	105		St 37	40,0	13,0	62 735	62 432
16 x 64	8	327	56	160	45	125		St 37	34,0	9,5	62 712	62 438
	10	409	56	195	45	125		St 37	53,5	14,5	62 736	62 447
	12	490	56	195	45	125		St 37	69,0	22,5	62 737	62 448
18 x 63	8	323	63,5	150	45	125	50	St 37	31,5	10,0	63 060	62 455
	10	402	63,5	195	45	125	50	St 37	52,5	15,0	62 738	62 456
	12	482	63,5	195	45	125	50	St 37	71,5	24,0	62 739	62 459
18 x 64	8	328	63,5	150	45	125	50	St 37	32,0	10,0	63 061	62 503
	10	409	63,5	195	45	125	50	St 37	53,0	15,0	62 740	62 504
	12	490	63,5	195	45	125	50	St 37	72,5	25,0	63 067	62 505
19 x 75	8	384	66,5	185	45	145	65	St 37	49,0	15,0	63 062	62 506
	10	479	66,5	225	45	145	65	St 37	78,0	24,0	63 063	62 507
	12	574	66,5	225	45	145	65	St 37	91,0	37,0	63 064	62 508
22 x 86	8	440	77	185	65	165	65	St 37	66,0	23,0	63 065	62 509
	10	549	77	225	65	165	65	St 37	106,0	36,0	62 744	62 510
	12	658	77	225	65	165	65	St 37	124,0	54,0	62 745	62 705
26 x 100	8	512	91	235	75	175	100	St 37				
	10	639	91	335	75	175	100	St 37				
	12	766	91	335	75	175	100	St 37				
30 x 120	8	614	108	275	75	195	100	St 37				
	10	766	108	385	75	195	100	St 37				
	12	919	108	395	75	195	100	St 37				
34 x 136	8	697	122	315	75	215	100	St 37				
	10	889	122	395	75	215	100	St 37				
	12	1042	122	395	75	215	100	St 37				
38 x 144	8	738	130				100	St 37				
	10	922	130				100	St 37				
	12	1105	130				100	St 37				

Weitere Abmessungen sowie Positionen ohne Bestellnummer auf Anfrage./Further dimensions and positions without ref.no. on request.

RUD-Taschenkettenrad,
3-teilig, hochverschleißfest
14 x 50, Z = 8
Best.-Nr.
C = 30 E = 90
F = 60^{H7}
Nut DIN 6885 Bl. 1 P9
M8 auf Nut, auf langer
Nabenseite.

RUD pocket wheel 3part
highly wear resistant
14 x 50, Z = 8
Ref.no.
C = 30 E = 90
F = 60^{H7}
Keyway to DIN 6885, page 1,
P9 (light force fit)
M8 on groove, on longer
hub side.

Bestellbeispiel:
Example of ordering:



Taschenkettenräder, einteilig

für Antrieb und Umlenkung

One part pocket wheels

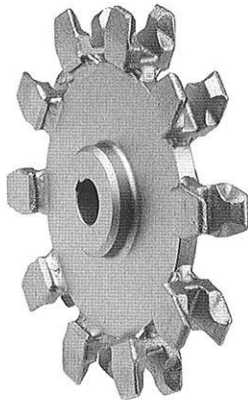
for drive and guide

Kettensystem „hochverschleißfest“
mit Taschenrädern

Chain system "highly wear resistant"
with pocket wheels

Hochverschleißfest für
schwere Betriebsbedingungen.

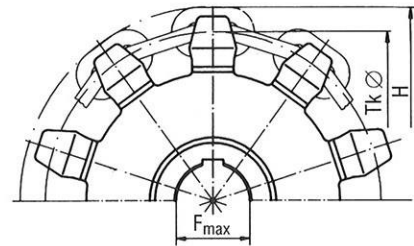
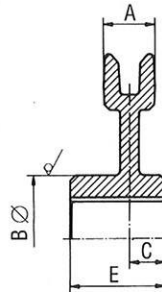
Highly wear resistant for
heavy duty applications.



Tk Ø = Teilkreisdurchmesser
Tk Ø = Pitch circle diameter

H = Hüllkreis
H = Enveloping circumference
 $H < Tk \text{ Ø} + 1,2 \cdot ba$

ba = Äußere Kettenbreite
ba = Outer width of chain



Die hochverschleißfesten
Taschenzähne sind aus
einsatzgehärtetem Stahlguß.
Der Radkörper aus Stahl
ist in Schweißkonstruktion
gefertigt und die Nabe nach-
bearbeitbar.

Die Anlieferung erfolgt einbau-
fertig. Mit fertig bearbeiteter
Nabe.

The highly wear resistant
"pocket teeth" are made
of case hardened cast steel.
The wheel is a welded com-
ponent and the steel hub
machineable.

When delivered, the hub is
machined ready for installation.

Maße und Bestellnummern/Dimensions and reference numbers

Kette/Chain d x t (mm)	Zähne Teeth	Tk Ø pcd	A	B	C	(E)	F _{MAX}	Bestell-Nr. ref. no
10 x 38	8	194	35	80	30	80	45	71 02 670
	10	243	35	100	30	80	65	71 02 671
	12	291	35	100	30	80	65	71 02 672
14 x 50	8	256	49	120	30	100	80	51 969
	10	319	49	160	30	100	120	57 102
	12	383	56	160	30	100	120	56 931
16 x 64	8	327	56	160	45	125	110	71 00 307
	10	409	56	195	45	125	140	71 00 293
	12	490	56	195	45	125	140	71 00 292
18 x 63	8	323	63,5	150	45	125	110	71 00 297
	10	402	63,5	195	45	125	140	71 00 356
	12	482	63,5	195	45	125	140	71 00 291
18 x 64	8	328	63,5	150	45	125	110	71 00 230
	10	409	63,5	195	45	125	140	71 00 358
	12	490	63,5	195	45	125	140	71 00 290
19 x 75	8	384	66,5	185	45	140	125	54 476
	10	479	66,5	225	45	145	150	71 00 132
	12	574	66,5	225	45	145	150	71 00 428
22 x 86	8	440	77	185	65	165	115	63 963
	10	549	77	225	65	165	160	71 00 348
	12	658	77	225	65	165	160	71 00 332
26 x 100	8	512	91	235	75	175	150	
	10	639	91	335	75	175	250	
	12	766	91	335	75	175	250	
30 x 120	8	614	108	275	75	195	180	
	10	766	108	395	75	195	290	
	12	919	108	395	75	195	290	
34 x 136	8	697	122	315	75	215	210	
	10	889	122	395	75	215	290	
	12	1042	122	395	75	215	290	
38 x 144	8	739	130	370	85	245	250	
	10	922	130	445	85	245	320	
	12	1105	130	445	85	245	320	

Bestellbeispiel:
Example of ordering:

RUD-Taschenkettenrad,
einteilig, hochverschleißfest
14 x 50, z = 8
Best.-Nr. 51 969
C = 30 E = 90
F = 60^{H7}

Nut DIN 6885 Bl.1 P9
M8 auf Nut, auf langer
Nabenseite.

RUD one part pocket wheel
highly wear resistant
14 x 50, 8 teeth. Ref.no. 51 969
C = 30 E = 90
F = 60^{H7} (slide fit)

Keyway to DIN 6885, page 1,
P9 (light force fit)
M8 on groove, on longer hub
side.